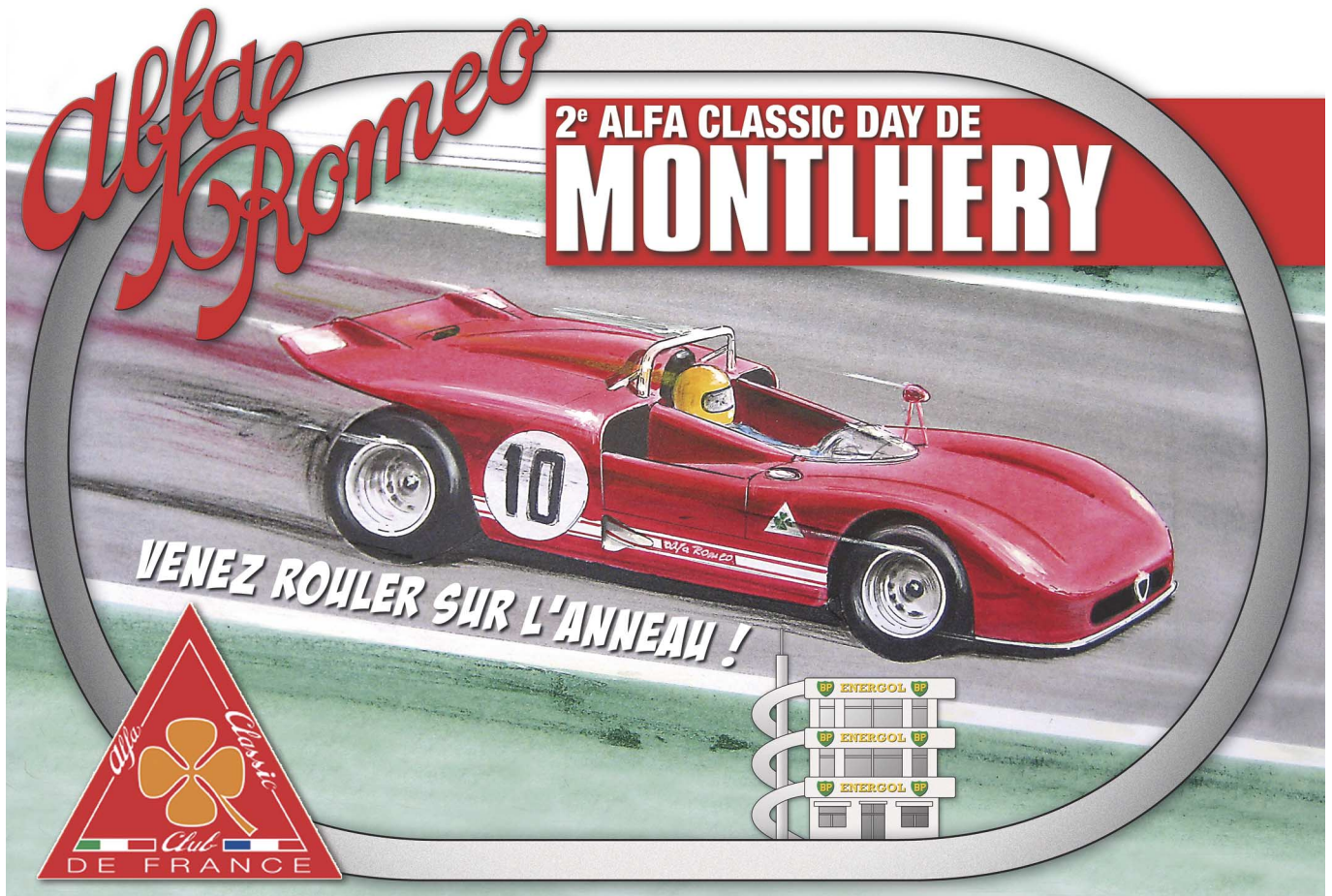


Samedi 8 octobre 2011

**Venez clore en beauté la saison circuit Alfa Romeo
sur l'anneau de Linas Montlhéry**



**Sortie circuit limitée à 90 voitures
PAS UNE DE PLUS !
Ne tardez pas à vous inscrire**



INFORMATION

Pour l'édition 2011, vous constaterez que les tarifs ont augmentés. Ceci est la conséquence des frais de location, du fait qu'un repas est obligatoirement compris dans l'engagement (ce qui n'avait pas été pris en compte dans le tarif 2010) et aussi que nous avons souscrit l'option payante permettant de faire rentrer 200 personnes accompagnatrices (les nouvelles législations limitant la participation normale à 2 personnes par véhicule). Sachant qu'un grand nombre de nos participants aiment faire venir des amis ou la famille sur ces sorties, nous avons préféré satisfaire le plus grand nombre quitte à augmenter un peu les tarifs.

Linus Monthéry avec l'Alfa Classic Club de France

BULLETIN D'INSCRIPTION

Attention, sortie circuit limitée à 90 voitures

Nom Prénom

Adresse

Code Postal Ville Club

Téléphone Portable Email @

Alfa Romeo Modèle Année

Puissance réelle ch Série Préparée Pneus slick Immatriculation

Compagnie d'assurance Numéro de contrat

MANIFESTATION OUVERTE À TOUTES LES ALFA ROMEO



Le circuit interdit l'entrée aux spectateurs, veillez à ce que vos accompagnateurs arrivent avec vous.

ATTENTION AUX DÉCIBELS !

Le niveau sonore doit être conforme à la législation en vigueur sur circuit : 95 db

Ne pas oublier de vous munir de votre permis de conduire, attestation d'assurance et carte grise (si série).

	Nom	Prénom	Clubs Alfa	Non Clubs Alfa	Total
Conducteur avec 1 repas			180 €	190 €	€
ATTENTION 3 PERSONNES MAXIMUM PEUVENT ACCOMPAGNER LE CONDUCTEUR INSCRIT / 2 SI 2 CONDUCTEURS PRÉVUS !					
2 ^e conducteur (si prévu)			40 €	40 €	€
Passagers ou accompagnateurs (Mentionner chaque nom et prénom)			0 €	0 €	-
			0 €	0 €	-
			0 €	0 €	-
1 repas chaud pour le 1 ^{er} conducteur compris dans le tarif					-
Indiquez si vous voulez des repas en plus (20 € par repas chaud)			20 €	x ___	€
				TOTAL	€

Paiement à l'ordre de : ALFA CLASSIC CLUB DE FRANCE

Engagement et règlement à renvoyer à :

ALFA CLASSIC CLUB DE FRANCE • 69 Avenue Marx Dormoy • 95 200 SARCELLES

Aucun désistement au-delà du 1^{er} octobre 2011 sans motif valable ne sera remboursé. 50% de la somme sera conservée.

N'hésitez pas à contacter l'organisation pour tous renseignements complémentaires.

Fréd Jorand ▶ Tél Portable : 06 17 44 02 42

e-mail : alfaclubcircuit@gmail.com

N'oubliez pas de signer et de nous renvoyer le règlement de la page suivante

Linass Montlhéry avec l'Alfa Classic Club de France le 8 octobre 2011 REGLEMENT

À renvoyer impérativement signé avec le bulletin d'inscription

- 1** La manifestation du 08/10/2011 est privée et réservée aux personnes dont l'engagement est validé par l'Alfa Classic Club. La sortie est limitée à 90 participants.
- 2** Chaque participant s'engage par son inscription à respecter le présent règlement et à le faire respecter par ses accompagnateurs.
- 3** Tout concurrent ne sera admis que sur présentation de son permis de conduire et des documents du véhicule.
- 4** Chaque voiture participante devra être en parfait état de fonctionnement, surtout en ce qui concerne les organes de sécurité (pneumatiques, freins..), le bruit devra être conforme à la législation en vigueur concernant les circuits (95 db).
- 5** Pour accéder à la piste le port du casque est obligatoire pour le pilote et son éventuel passager (1 seul passager admis à bord)
- 6** Les feux stops doivent fonctionner, en cas de pluie des feux en bon état de fonctionnement sont obligatoires. Il est souhaitable que les véhicules soient munis de dispositif de remorquage (anneaux ou crochet)
- 7** Les participants doivent respecter les consignes des organisateurs, des commissaires de piste et des autorités du circuit. Ils doivent respecter les ordres du starter pour accéder à la piste ainsi que les drapeaux des commissaires de piste.
- 8** Sur la piste, il est impératif de surveiller ses rétroviseurs, de ne pas gêner les autres participants, de ne pas effectuer de manœuvre dangereuse (marche arrière, dépassement dangereux, blocage), et en cas de rentrée aux stands, signaler son intention et rentrer avec prudence.
- 9** En cas de drapeaux rouges, les participants doivent regagner les stands à allure réduite.
- 10** En cas d'incident, dégager au mieux le véhicule et attendre les secours en se réfugiant derrière les rails de sécurité.
- 11** Il est interdit à toute personne d'emprunter le bord de la piste et d'accéder à la piste, les enfants ne sont pas admis sur la ligne des stands.
- 12** Tout comportement dangereux (quel qu'il soit) en piste ou dans le paddock, pourra conduire jusqu'à l'exclusion du responsable par les organisateurs.
- 13** Les organisateurs déclinent toute responsabilité en cas de vol des objets déposés dans ou à proximité des véhicules.
- 14** Les participants devront veiller à la propreté des lieux et utiliser les poubelles présentées sur le parc.
- 15** Le ou les participants déclarent dégager les organisateurs de toutes responsabilités et de tous recours pour les dommages causés à la piste, aux installations du circuit et à d'autres concurrents, que ce soit d'ordre matériel ou corporel, qui ne seraient pas couverts par leur contrat d'assurance personnel. Les conducteurs s'engagent donc à la réparation des dommages ainsi causés.

Fait à : le : Nom : Prénom : Date de naissance :

Mention(s) "Lu et approuvé" et signature(s) de chaque pilote(s)



Alfa Classic Club de France

69, avenue Marx Dormoy - 95 200 Sarcelles • Tél. : 06 72 45 15 10

E-mail : contact@alfaclub.fr • **Web :** www.alfaclub.fr • **Forum :** alfaclub.forumgratuit.fr